



**Estação Tucuruvi** | 

**Seu próximo passo,  
sua próxima conquista!**





O nome **In Next** carrega consigo a essência de inovação e futuro, perfeitamente alinhada com o conceito de “What’s Next?”. Esse nome transmite uma mensagem clara de **evolução e progresso**, conectando a marca diretamente com as expectativas e os sonhos dos consumidores, que estão sempre em busca do **próximo grande passo** em suas vidas.

**In Next** sugere que o próximo passo, o próximo lar, e o próximo grande momento de vida estão ao alcance do cliente, reforçando o papel da marca como **parceira em suas conquistas**, além de trazer, claro, o IN que já é assinatura da linha de produtos.

Com esse nome, também **saímos da obviedade** de trazer sempre o bairro em questão para o nome e ampliamos ainda mais nosso **potencial criativo** com os produtos que virão por aí.





SHOPPING  
CENTER  
NORTE

ACESSO  
METRÔ  
TUCURUVI

TERMINAL  
DE ÔNIBUS

AV. LUIZ  
DUMONT  
VILLARES

AVENIDA  
TUCURUVI

SHOPPING  
TRIMAIS

ACESSO  
SHOPPING  
TUCURUVI





IMPREENDIMENTO ..... **IN NEXT TUCURUVI**  
ENDEREÇO..... **RUA PAULO DE FARIA, 384**  
BAIRRO ..... **TUCURUVI**

#### INFORMAÇÕES DO LANÇAMENTO

Data Prevista de Lançamento: **FEVEREIROT / 2025**

Sistema de Vendas e Financiamento: **Sistema de Apoio Produção  
CAIXA ECONOMICA FEDERAL**

Incorporação: **IN NEXT TUCURUVI SPE LTDA**

Realização e Participação: **RIT REALTY /RTE EMPREENDIMENTOS/ VAZPLAN**

Intermediação: **DRIVE PLANEJAMENTO E CONSULTORIA IMOBILIÁRIA LTDA**

Projeto Arquitetônico: **MÁRCIO VAZ**

Previsão de término de Obras: **JUNHO / 2027**

Área do Terreno: **636,16 m<sup>2</sup>**

Nº de Torres: **01**

Nº de Pavimentos: **19 sendo; 1 SS + T + 16 PAV. + ROOFTOP**

Nº Total de Unidades: **138**

1 Loja NR 1-3: **233,40 m<sup>2</sup>**

Nº de Aptos por andar: **09 (do 1o. ao 14o. Andar) / 06 (do 15o. Ao 16o. Andar)**

Nº de Elevadores: **02 elevadores**

Total de vagas de Garagem: **Não Há**

#### TIPOLOGIAS

1o. ao 14o. andar = **9 unidades/andar, sendo: 4 unid. de 2 dorms. de 36,04 a 36,68 m<sup>2</sup>  
e 5 unid. de 1 dorm = de 24,85 a 27,78 m<sup>2</sup>**

15o. andar = **6 unidades sendo: 4 unid. de 2 dorms. = de 36,04 a 36,68 m<sup>2</sup> e 2 unid.  
de 1 dorm. = de 25,00 e 25,25 m<sup>2</sup>**

16o. andar = **6 unidades sendo: 4 unid. de 2 dorms. = de 36,04 a 37,06 m<sup>2</sup>  
(sendo 1 Garden) e 2 unid. de 1 dorm. = de 25,25 m<sup>2</sup> (sendo 1 Garden)**

#### ÍTEMS DE LAZER

Térreo: **Hall Social de Acesso; Bicicletário; Espaço Delivery; Pet Place;  
Lavanderia; Coworking**

15o. andar: **Academia**

17o. andar (Rooftop): **Terraço Descoberto; Salão de Festas Gourmet; Mini Quadra;  
Piscina; Solarium; Brinquedoteca ; Churrasqueira.**





**Seu próximo passo,  
sua próxima conquista!**

**1 e 2**

**DORMS.  
COM TERRAÇO**





Todas as perspectivas são artísticas e as fotos ilustrativas, sendo entregues conforme memorial descritivo. Os móveis e utensílios são de dimensões comerciais e não fazem parte do contrato. Imagens de referência: os móveis e acabamentos poderão ser substituídos em detrimento ao conceito geral do produto. Material preliminar de pesquisa de mercado. Produto em desenvolvimento, podendo sofrer alterações até o lançamento. Dezembro/24

# TÉRREO

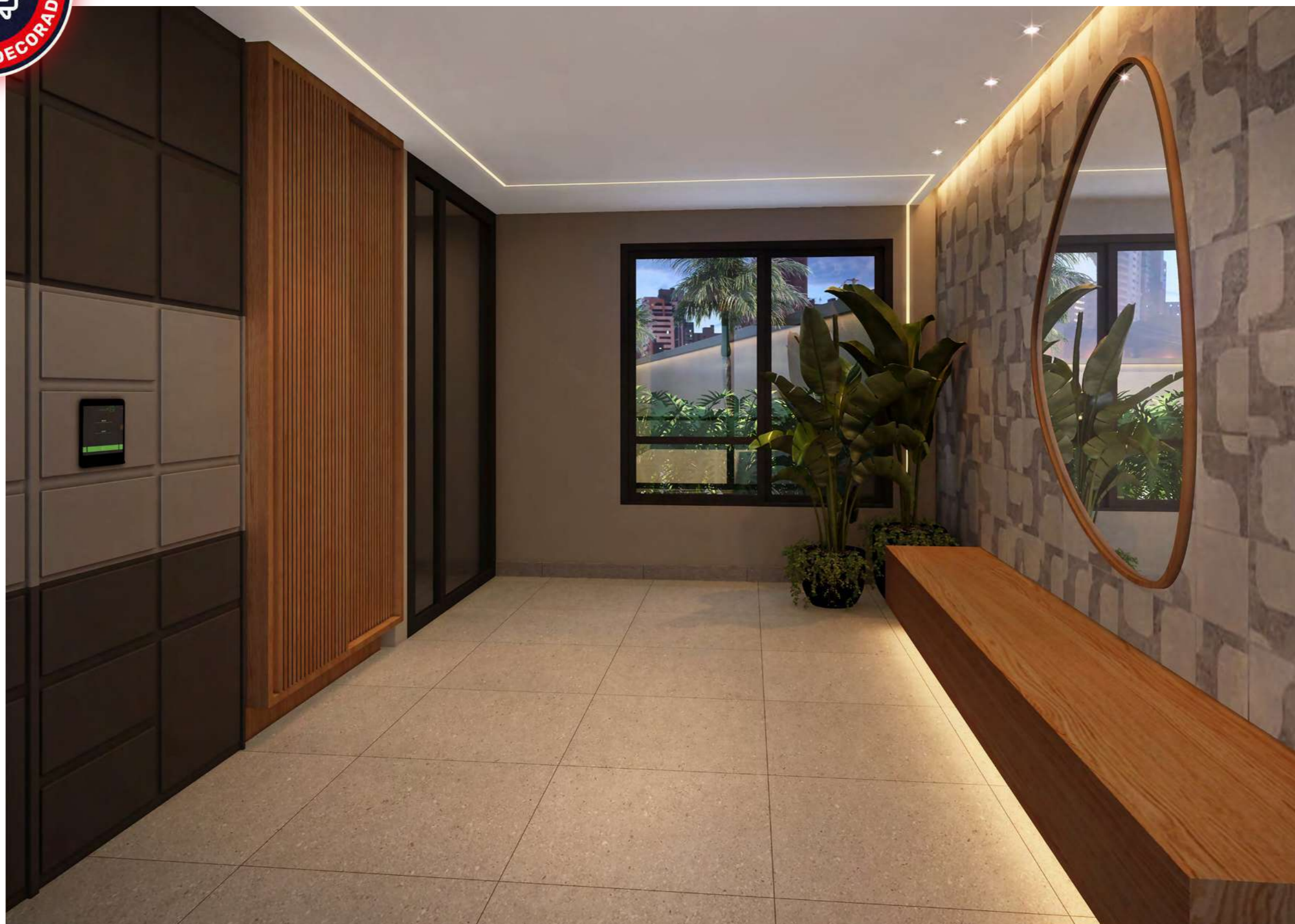




- 1**  
 Acesso de Pedestres
- 2**  
 Loja
- 3**  
 Recepção
- 4**  
 Circulação
- 5**  
 Estar Externo / Bicletário
- 6**  
 Pet Place
- 7**  
 Lavanderia
- 8**  
 Medição
- 9**  
 Coworking
- 10**  
 Acesso de Veículos

## Implantação Térreo

Todas as perspectivas são artísticas e as fotos ilustrativas, sendo entregues conforme memorial descritivo. Os móveis e utensílios são de dimensões comerciais e não fazem parte do contrato. Imagens de referência: os móveis e acabamentos poderão ser substituídos em detrimento ao conceito geral do produto. Material preliminar de pesquisa de mercado. Produto em desenvolvimento, podendo sofrer alterações até o lançamento. Dezembro/24

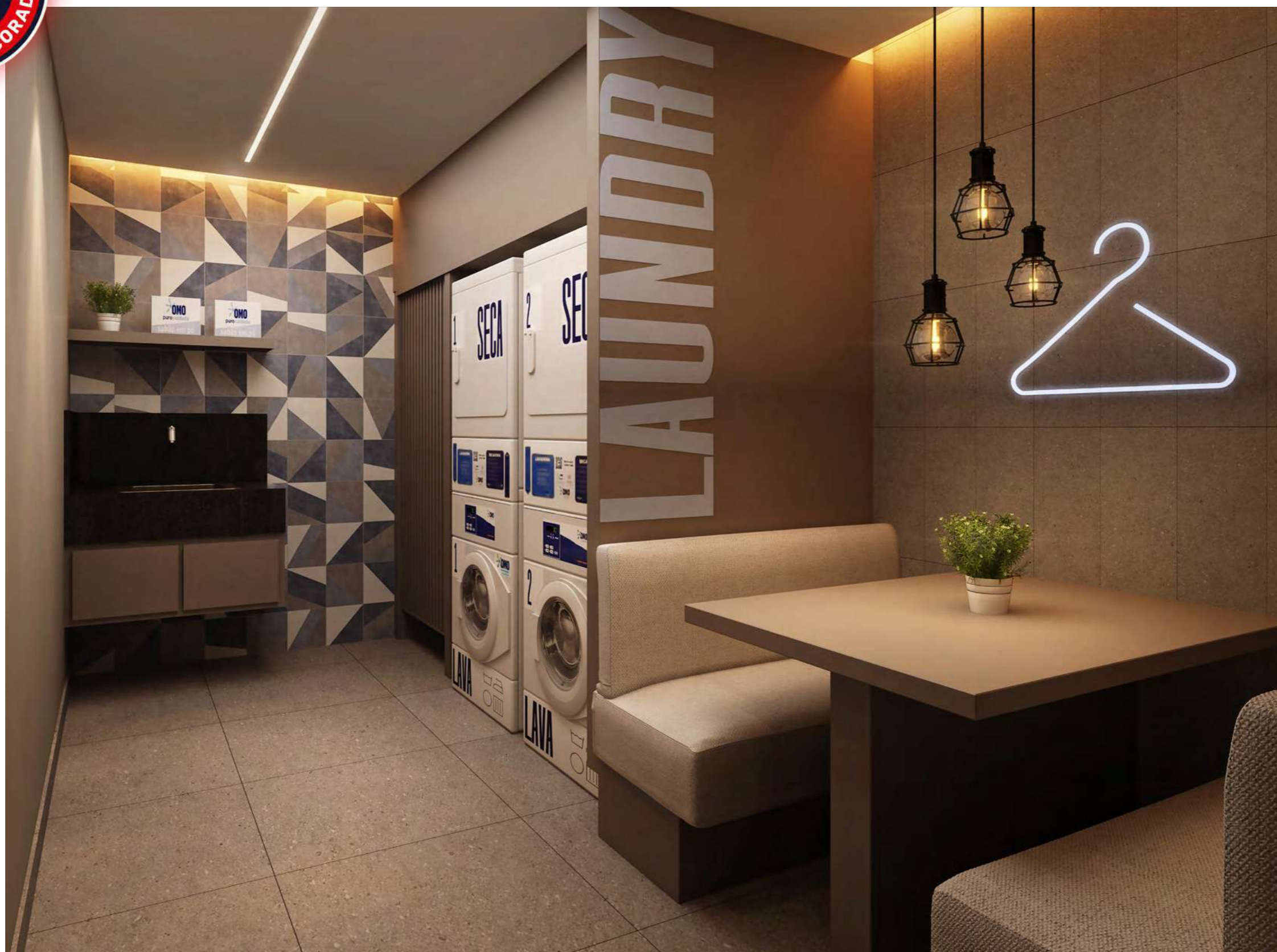


Hall de Entrada



### Espaço Pet

Todas as perspectivas são artísticas e as fotos ilustrativas, sendo entregues conforme memorial descritivo. Os móveis e utensílios são de dimensões comerciais e não fazem parte do contrato. Imagens de referência: os móveis e acabamentos poderão ser substituídos em detrimento ao conceito geral do produto. Material preliminar de pesquisa de mercado. Produto em desenvolvimento, podendo sofrer alterações até o lançamento. Dezembro/24



Lavanderia

Todas as perspectivas são artísticas e as fotos ilustrativas, sendo entregues conforme memorial descritivo. Os móveis e utensílios são de dimensões comerciais e não fazem parte do contrato. Imagens de referência: os móveis e acabamentos poderão ser substituídos em detrimento ao conceito geral do produto. Material preliminar de pesquisa de mercado. Produto em desenvolvimento, podendo sofrer alterações até o lançamento. Dezembro/24



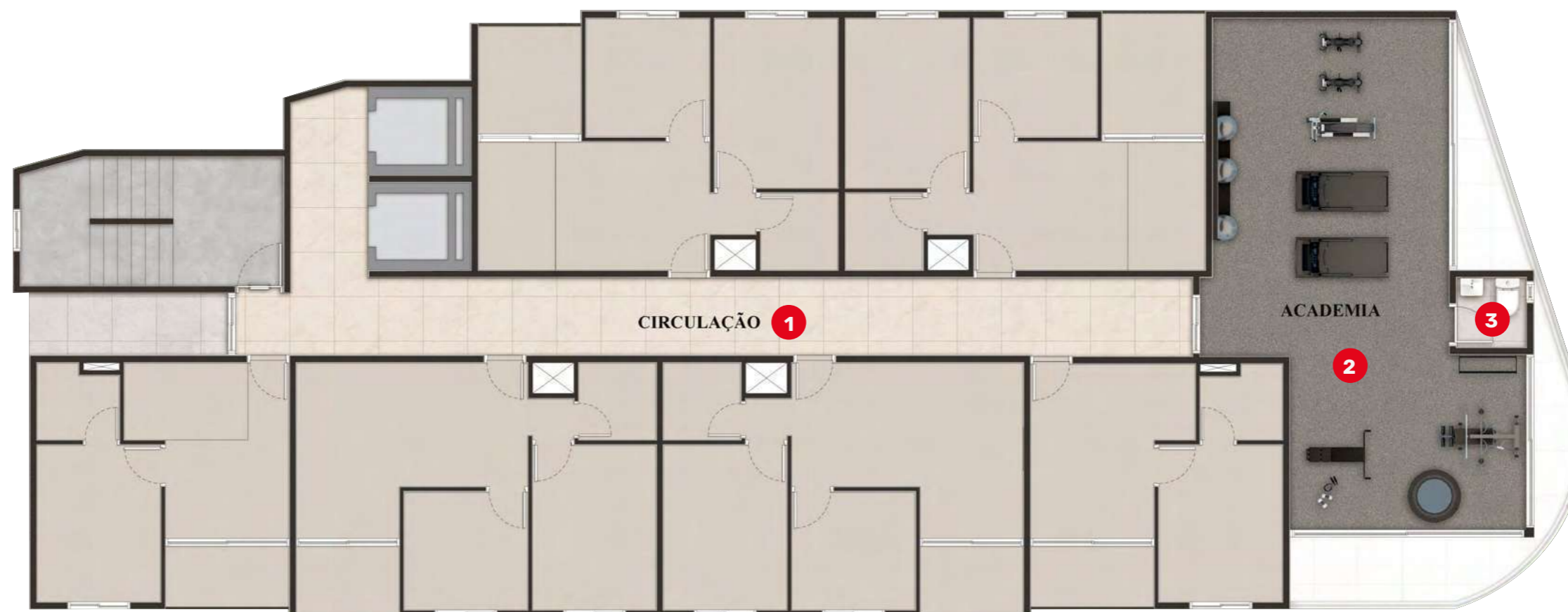
## Coworking

Todas as perspectivas são artísticas e as fotos ilustrativas, sendo entregues conforme memorial descritivo. Os móveis e utensílios são de dimensões comerciais e não fazem parte do contrato. Imagens de referência: os móveis e acabamentos poderão ser substituídos em detrimento ao conceito geral do produto. Material preliminar de pesquisa de mercado. Produto em desenvolvimento, podendo sofrer alterações até o lançamento. Dezembro/24



Todas as perspectivas são artísticas e as fotos ilustrativas, sendo entregues conforme memorial descritivo. Os móveis e utensílios são de dimensões comerciais e não fazem parte do contrato. Imagens de referência: os móveis e acabamentos poderão ser substituídos em detrimento ao conceito geral do produto. Material preliminar de pesquisa de mercado. Produto em desenvolvimento, podendo sofrer alterações até o lançamento. Dezembro/24

# 15° PAV.



1

Circulação

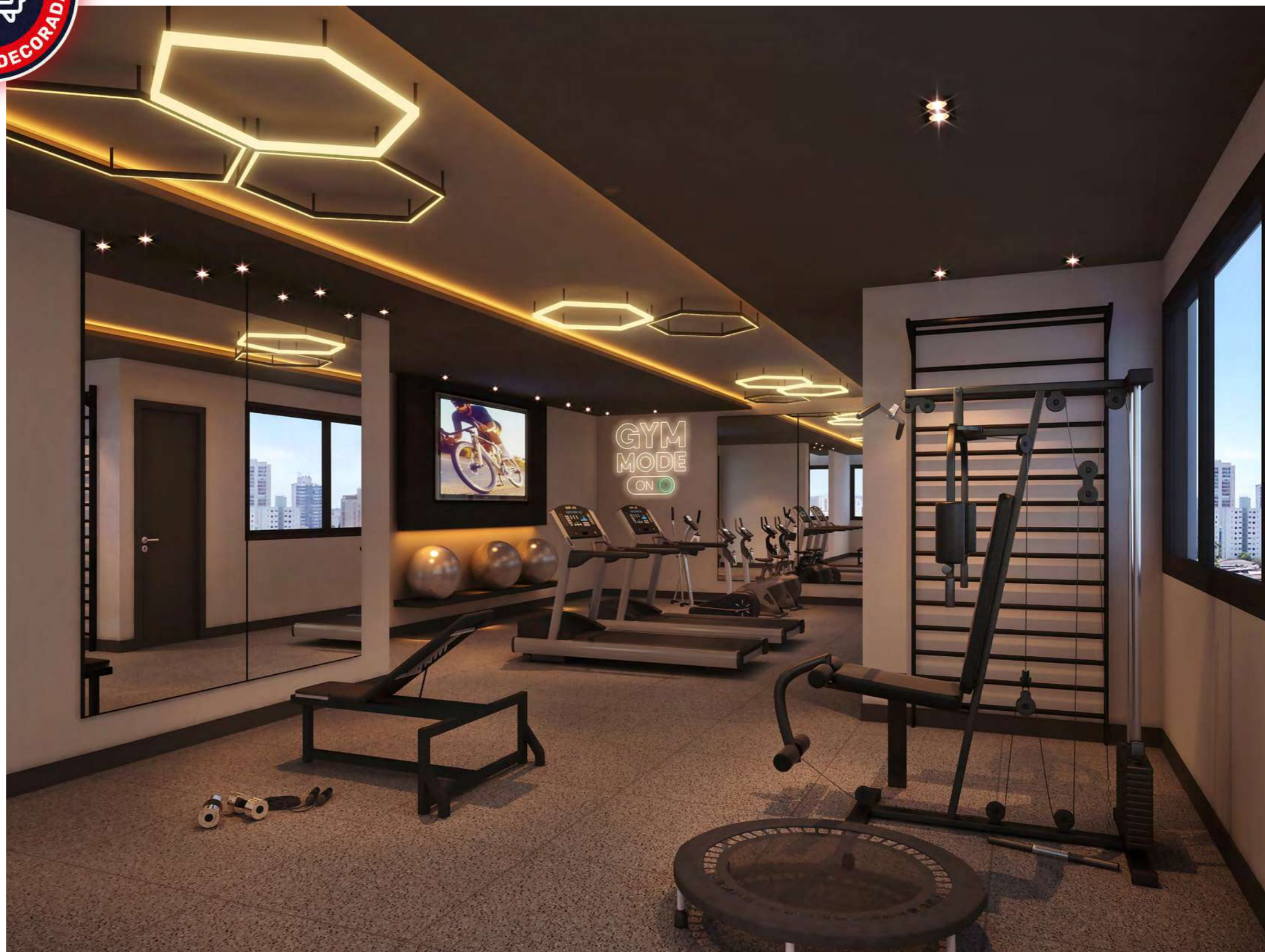
2

Academia

3

W.C.

Implantação 15° PAV.



## Academia

Todas as perspectivas são artísticas e as fotos ilustrativas, sendo entregues conforme memorial descritivo. Os móveis e utensílios são de dimensões comerciais e não fazem parte do contrato. Imagens de referência: os móveis e acabamentos poderão ser substituídos em detrimento ao conceito geral do produto. Material preliminar de pesquisa de mercado. Produto em desenvolvimento, podendo sofrer alterações até o lançamento. Dezembro/24



Todas as perspectivas são artísticas e as fotos ilustrativas, sendo entregues conforme memorial descritivo. Os móveis e utensílios são de dimensões comerciais e não fazem parte do contrato. Imagens de referência: os móveis e acabamentos poderão ser substituídos em detrimento ao conceito geral do produto. Material preliminar de pesquisa de mercado. Produto em desenvolvimento, podendo sofrer alterações até o lançamento. Dezembro/24

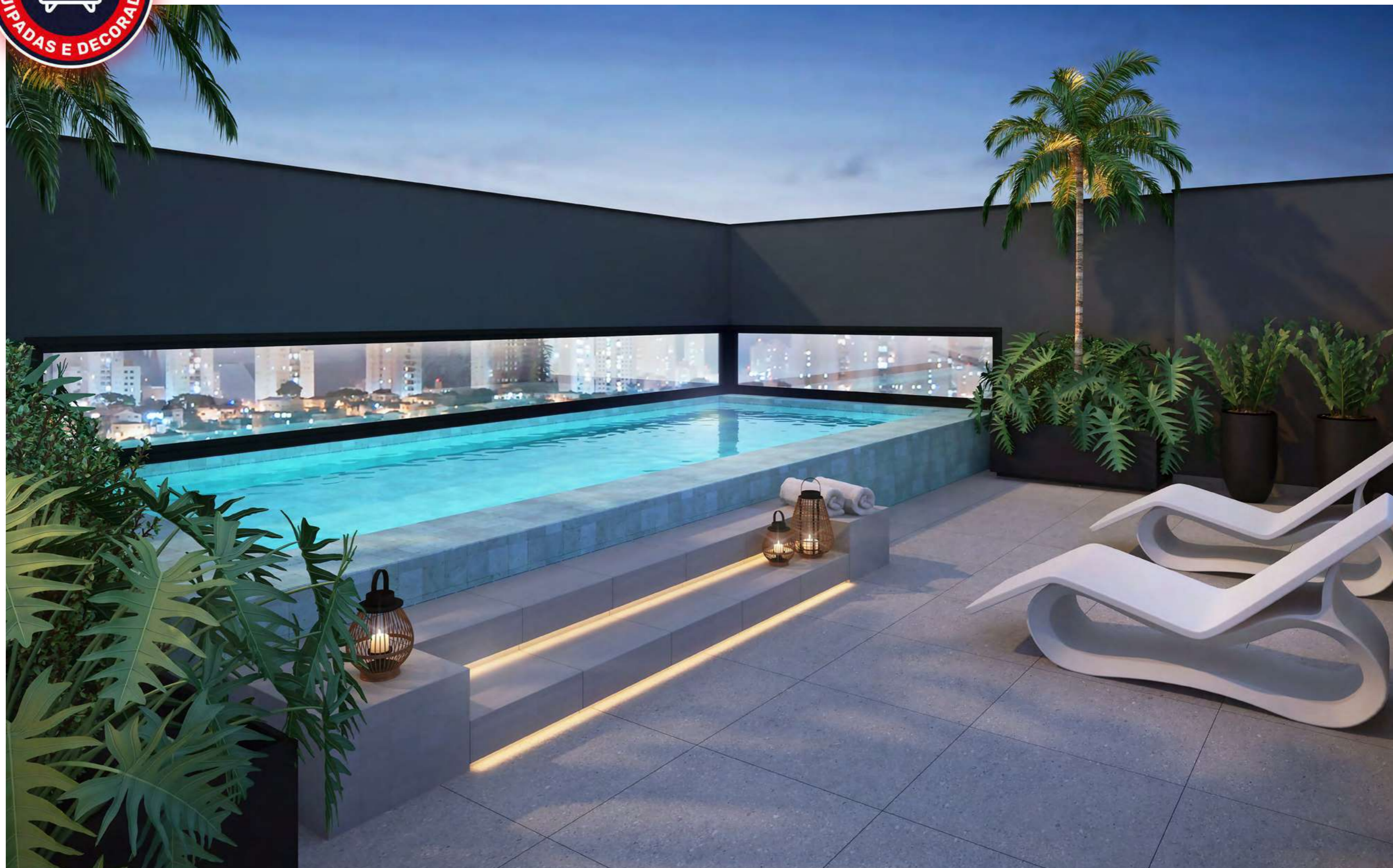
# COBERTURA



- 1  
**Piscina**
- 2  
**Solarium**
- 3  
**Churrasqueira**
- 4  
**Meia Quadra**
- 5  
**Brinquedoteca**
- 6  
**W.C. PNE**
- 7  
**W.C.**
- 8  
**Salão de Festas**
- 9  
**Terraço Descoberto**

**Implantação Cobertura**

Todas as perspectivas são artísticas e as fotos ilustrativas, sendo entregues conforme memorial descritivo. Os móveis e utensílios são de dimensões comerciais e não fazem parte do contrato. Imagens de referência: os móveis e acabamentos poderão ser substituídos em detrimento ao conceito geral do produto. Material preliminar de pesquisa de mercado. Produto em desenvolvimento, podendo sofrer alterações até o lançamento. Dezembro/24



Piscina

Todas as perspectivas são artísticas e as fotos ilustrativas, sendo entregues conforme memorial descritivo. Os móveis e utensílios são de dimensões comerciais e não fazem parte do contrato. Imagens de referência: os móveis e acabamentos poderão ser substituídos em detrimento ao conceito geral do produto. Material preliminar de pesquisa de mercado. Produto em desenvolvimento, podendo sofrer alterações até o lançamento. Dezembro/24



Churrasqueira

Todas as perspectivas são artísticas e as fotos ilustrativas, sendo entregues conforme memorial descritivo. Os móveis e utensílios são de dimensões comerciais e não fazem parte do contrato. Imagens de referência: os móveis e acabamentos poderão ser substituídos em detrimento ao conceito geral do produto. Material preliminar de pesquisa de mercado. Produto em desenvolvimento, podendo sofrer alterações até o lançamento. Dezembro/24



Meia Quadra



Brinquedoteca

Todas as perspectivas são artísticas e as fotos ilustrativas, sendo entregues conforme memorial descritivo. Os móveis e utensílios são de dimensões comerciais e não fazem parte do contrato. Imagens de referência: os móveis e acabamentos poderão ser substituídos em detrimento ao conceito geral do produto. Material preliminar de pesquisa de mercado. Produto em desenvolvimento, podendo sofrer alterações até o lançamento. Dezembro/24



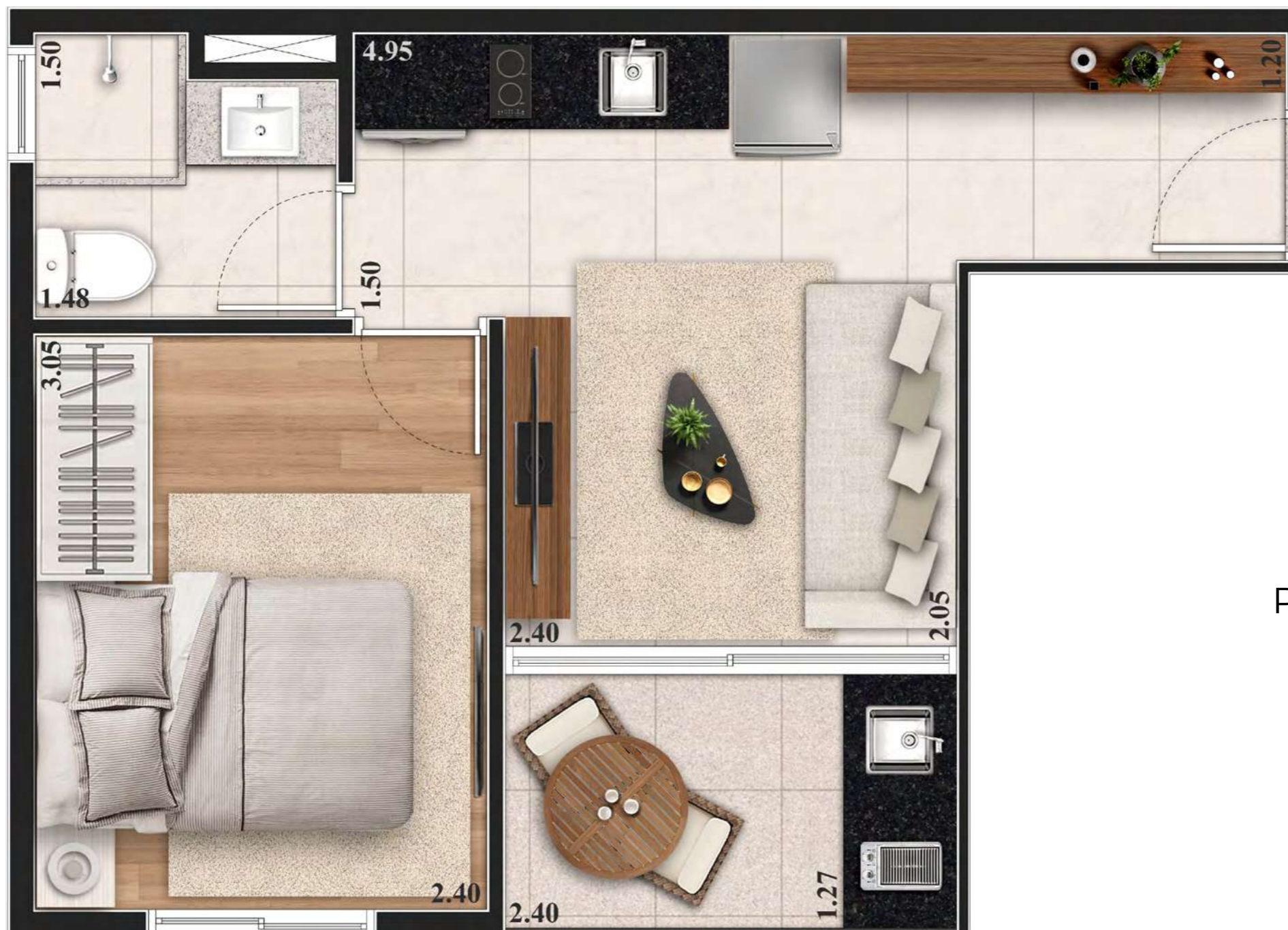
### Salão de Festas Gourmet

Todas as perspectivas são artísticas e as fotos ilustrativas, sendo entregues conforme memorial descritivo. Os móveis e utensílios são de dimensões comerciais e não fazem parte do contrato. Imagens de referência: os móveis e acabamentos poderão ser substituídos em detrimento ao conceito geral do produto. Material preliminar de pesquisa de mercado. Produto em desenvolvimento, podendo sofrer alterações até o lançamento. Dezembro/24



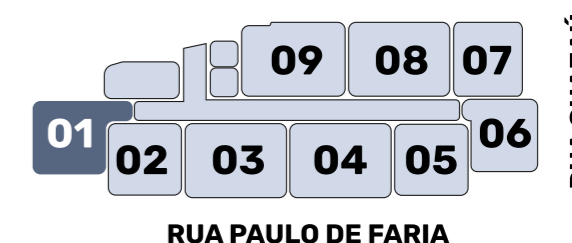
Todas as perspectivas são artísticas e as fotos ilustrativas, sendo entregues conforme memorial descritivo. Os móveis e utensílios são de dimensões comerciais e não fazem parte do contrato. Imagens de referência: os móveis e acabamentos poderão ser substituídos em detrimento ao conceito geral do produto. Material preliminar de pesquisa de mercado. Produto em desenvolvimento, podendo sofrer alterações até o lançamento. Dezembro/24

# APARTAMENTOS



Planta Aptos. de **1 dorm.**  
**Tipo A 27,78 m<sup>2</sup>**

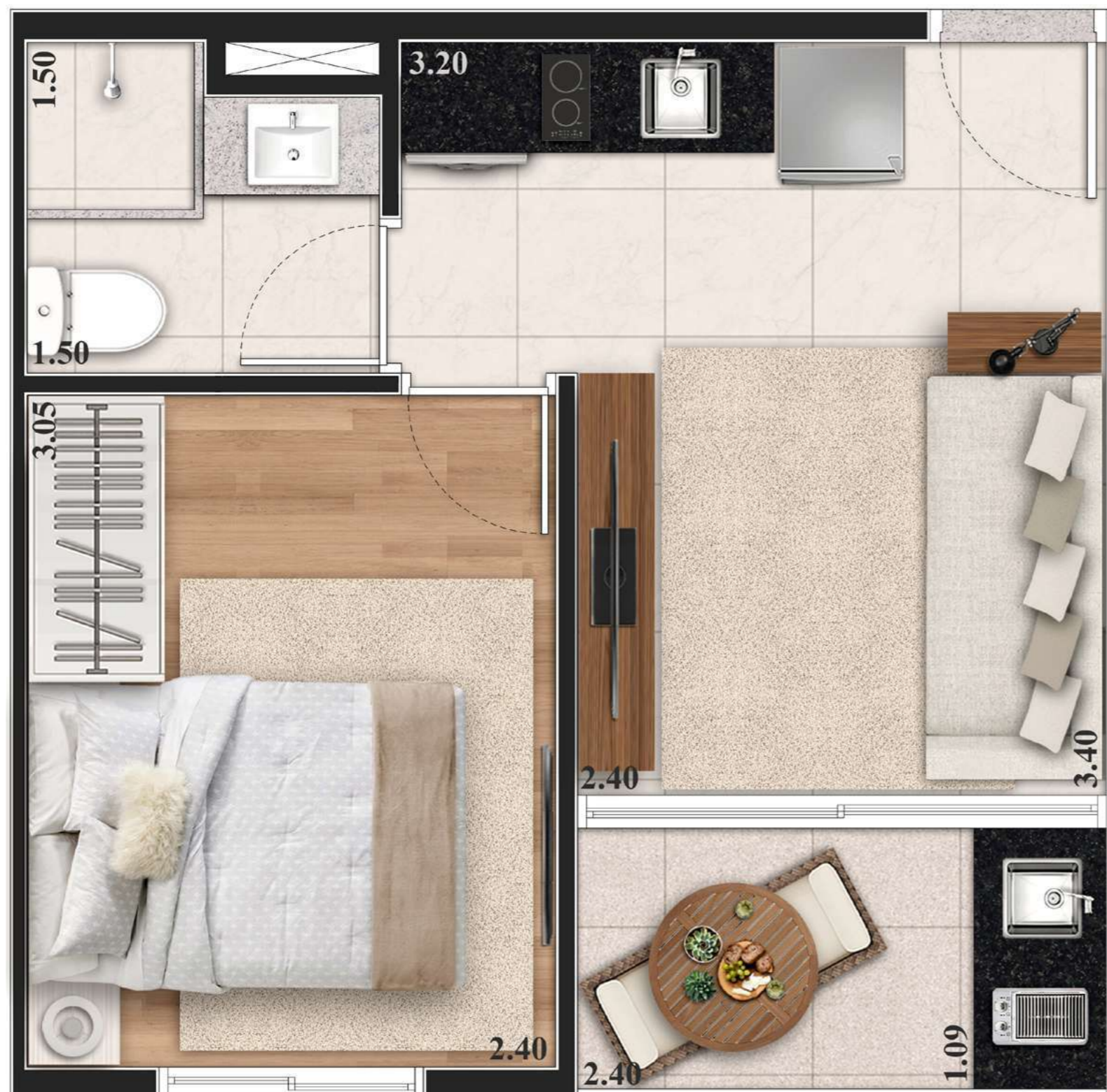
Aptos. Finais **1**  
**1° ao 14° PAV.**





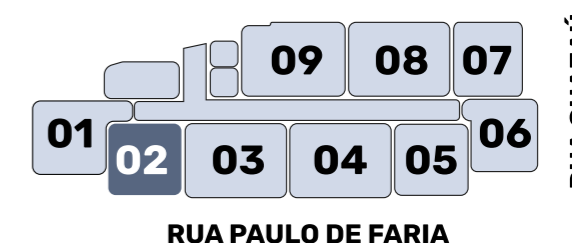
Living Aptos. **1 dorm. - Tipo A**

Todas as perspectivas são artísticas e as fotos ilustrativas, sendo entregues conforme memorial descritivo. Os móveis e utensílios são de dimensões comerciais e não fazem parte do contrato. Imagens de referência: os móveis e acabamentos poderão ser substituídos em detrimento ao conceito geral do produto. Material preliminar de pesquisa de mercado. Produto em desenvolvimento, podendo sofrer alterações até o lançamento. Dezembro/24



Planta Aptos. de **1 dorm.**  
**Tipo B 24,85 m<sup>2</sup>**

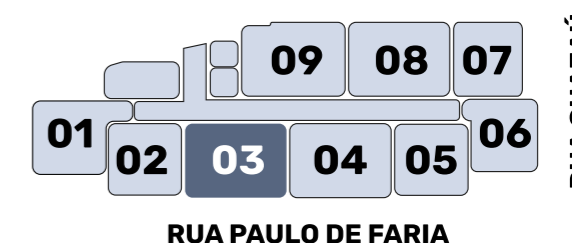
Aptos. Finais **2**  
**1° ao 14° PAV.**

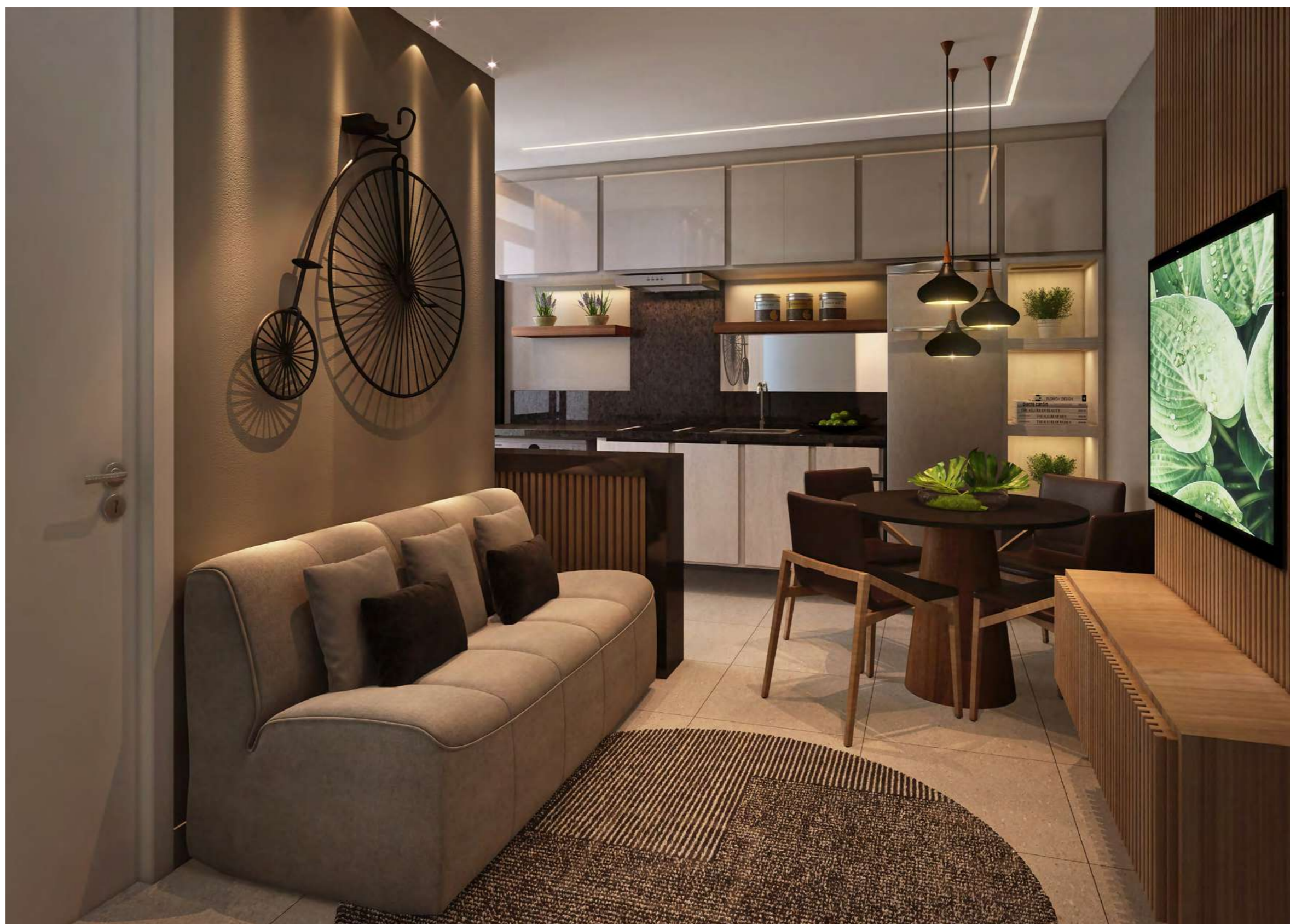




Planta Aptos. de **2 dorms.**  
**Tipo C 36,04 m<sup>2</sup>**

Aptos. Finais **3 e 4**  
**1º ao 16º PAV.**





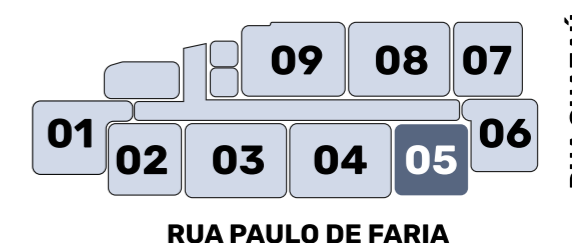
Living Aptos. **2 dorms. - Tipo C**

Todas as perspectivas são artísticas e as fotos ilustrativas, sendo entregues conforme memorial descritivo. Os móveis e utensílios são de dimensões comerciais e não fazem parte do contrato. Imagens de referência: os móveis e acabamentos poderão ser substituídos em detrimento ao conceito geral do produto. Material preliminar de pesquisa de mercado. Produto em desenvolvimento, podendo sofrer alterações até o lançamento. Dezembro/24



Planta Aptos. de **1 dorm.**  
**Tipo D 25,00m<sup>2</sup>**

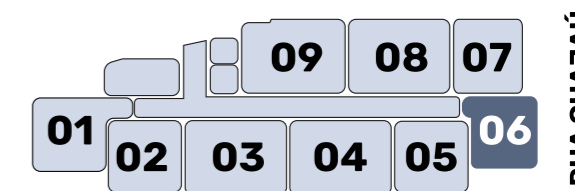
Aptos. Finais **5**  
**1° ao 16° PAV.**





Planta Aptos. de **1 dorm.**  
**Tipo E 25,47m<sup>2</sup>**

Aptos. Finais **6**  
**1° ao 14° PAV.**

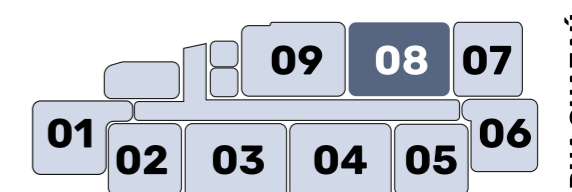


RUA PAULO DE FARIA



Planta Aptos. de **2 dorms.**  
**Tipo G 36,68m<sup>2</sup>**

Aptos. Finais **8**  
**1° ao 16° PAV.**



RUA PAULO DE FARIA

RUA GUAJAÚ



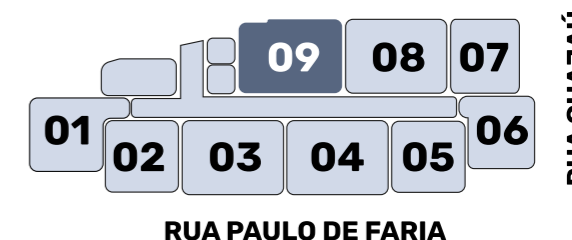
Living Aptos. **2 dorms. - Tipo G**

Todas as perspectivas são artísticas e as fotos ilustrativas, sendo entregues conforme memorial descritivo. Os móveis e utensílios são de dimensões comerciais e não fazem parte do contrato. Imagens de referência: os móveis e acabamentos poderão ser substituídos em detrimento ao conceito geral do produto. Material preliminar de pesquisa de mercado. Produto em desenvolvimento, podendo sofrer alterações até o lançamento. Dezembro/24



Planta Aptos. de **2 dorms.**  
**Tipo H 36,52m<sup>2</sup>**

Aptos. Finais **9**  
**1° ao 16° PAV.**



# innext

## TUCURUVI

Futura Intermediação:



Arquitetura:



Incorporação:

**VAZPLAN INC.**



Intermediação futura: Drive Planejamento Imobiliário Ltda. - Av. Antônio Joaquim de Moura Andrade, 439 - Vila Nova Conceição - CEP 04507-000 - São Paulo/SP CRECI 19.623-J -www.driveimoveis.com.br. O projeto encontra-se aprovado junto a Prefeitura Municipal de São Paulo. As perspectivas são meramente ilustrativas, podendo sofrer alterações de cor, formato e textura. O projeto será entregue conforme memorial descritivo de acabamentos, que fará parte integrante do contrato. O projeto está sujeito a alteração, sem aviso prévio, para cumprir exigências do órgão competente. O empreendimento somente será comercializado após o registro de Incorporação. Breve Lançamento. Impresso em DEZEMBRO/24.